

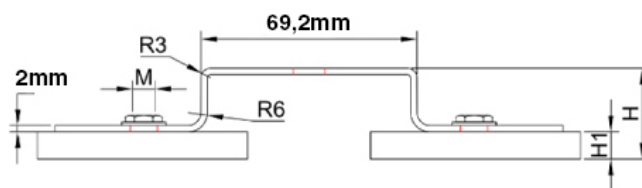
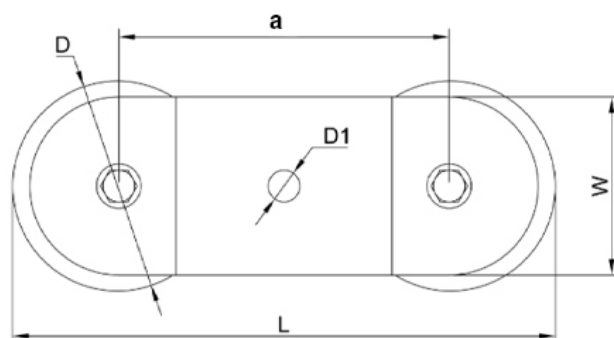
Technisches Datenblatt

Magnetfuß mit Montagehalterung 170,8x56x28,5mm

Artikel 29020

Technische Daten

Durchmesser ØD (mm)	66
Länge L (mm)	170,8
Höhe H (mm)	28,5
Durchmesser d1 (mm)	10
Bohrungsabstand a (mm)	104,8
Magnethöhe H1 (mm)	8,5
Stegbreite W (mm)	56
Gewindegröße M	M6
Haftkraft (N)	250
Gehäusematerial	Stahl, Gummi
Temperaturbeständigkeit (C°)	60
Gewicht (kg)	0,333



Technische Produktdetails

- Zwei kraftvolle, gummierte Magnete Ø66x8,5mm für sicheren Halt auf eisen- und stahlhaltigen Oberflächen.
- Rutschfeste Gummiierung schützt empfindliche Flächen vor Kratzern und sorgt für festen Sitz – auch bei Vibrationen.
- Stabiler Steg mit mittiger Bohrung Ø10mm zur einfachen Montage von Geräten, Lampen oder Stativen.
- Mobil: Magnete lassen sich abkippen und neu positionieren.
- Korrosionsbeständig und wetterfest – ideal für Innen- und Außeneinsatz.
- Kompakte, robuste Bauweise für den professionellen Einsatz in Industrie, Handwerk und Fahrzeugtechnik.



Dieses Produkt verstößt nicht gegen die aktuelle, europäische REACH Verordnung.



Dieses Produkt verstößt nicht gegen die aktuelle, europäische ROHS Richtlinie.