

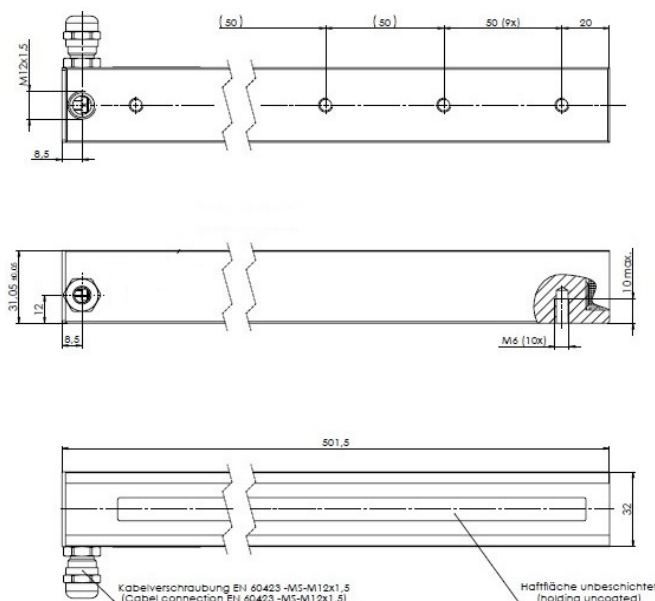
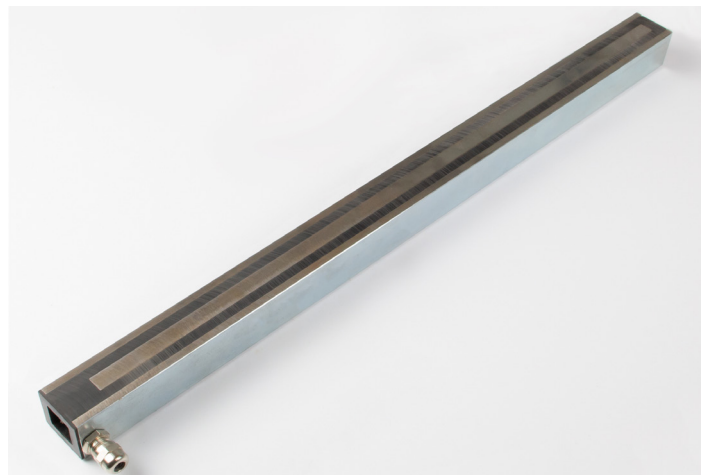
Technisches Datenblatt

Elektrohaftmagnetleiste 500x32x31 mm

Artikel 81302

Technische Daten

Länge L (mm)	500
Breite B (mm)	32
Höhe H (mm)	31
Gewindegröße M	M6
Gewindelänge l (mm)	10
Haftkraft (N)	6000
Bauart	mit Innengewinde
Gehäusematerial	Stahl
Farbe	Silber
Leistung (W)	35
Mindestmaterialstärke (mm)	8
Schaltbar	Ja
Temperaturbeständigkeit (°C)	80
Gewicht (kg)	3,086
Gewindeanzahl	9



Technische Produktdetails

- Greift zu auf Knopfdruck
- Es verbleibt kein nennenswerter Restmagnetismus nach Benutzung.
- Geschliffene Haftfläche schont Ihr Werkstück.
- Anschluss 24V DC, Einschaltdauer: 100%
- M6 Befestigungsgewinde auf der Rückseite.
- Kalbeklemmen als Schraube mit Mutter ausgeführt.
- CE Kennzeichen, VDE geprüft, Schutz: IP65



Dieses Produkt entspricht den Anforderungen der aktuellsten, europäischen REACH Richtlinie.



Dieses Produkt entspricht den Anforderungen der aktuellsten, europäischen ROHS Richtlinie.